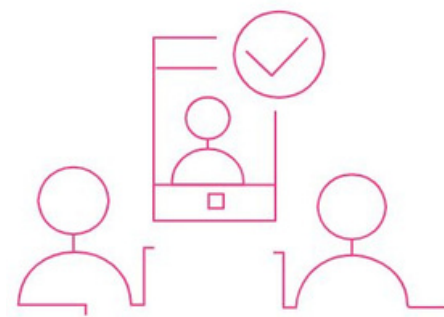


Resources for
Post-Pandemic
Effective Training

La nostra pratica in materia di sistemi di videoconferenza

<https://project-reset.eu>




La nostra pratica in materia di sistemi di videoconferenza

Le domande che seguono aiutano a mettere in luce la vostra pratica e possono essere messe in atto nel vostro ente IFP per approfondire le discussioni, le riflessioni e ispirare la scelta della piattaforma migliore per la vostra classe digitale:


- Quali sono stati gli argomenti per scegliere l'attuale sistema di videoconferenza utilizzato per la nostra aula digitale?
- Chi ha scelto il sistema di videoconferenza per l'aula digitale?
- Siamo limitati all'uso di un solo sistema di videoconferenza o possiamo scegliere tra più sistemi?
- Utilizziamo il sistema migliore per la nostra aula digitale? In altre parole, quanto siamo esperti come IFP provider nell'uso dei sistemi di videoconferenza?
- Come IFP provider, cerchiamo nuovi sistemi o miglioramenti nei sistemi esistenti che possano contribuire a migliorare la struttura portante dell'aula digitale?

GitMind

 <p><small>MARCHIO GitMind DI PROPRIETÀ DI WANGXU TECHNOLOGY Co., LTD., CINA.</small></p>	SITO WEB	HTTPS://GITMIND.COM/
	CONTATTI	HTTPS://GITMIND.COM/CONTACT
	ESERCITAZIONI	CANALE YOUTUBE DI GITMIND GUIDA ALLA VERSIONE WEB GUIDA ALLA VERSIONE MOBILE
PIATTAFORME SITO WEB TAVOLINO DA TAVOLO TELEFONIA MOBILE ABBONAMENTI DISPONIBILI	Sì No ANDROID, iOS BASE (VERSIONE GRATUITA), PERSONALE, BUSINESS VEDI: HTTPS://GITMIND.COM/PRICING	
VERSIONE GRATUITA	TUTTE LE FUNZIONALITÀ PER UN MASSIMO DI 10 MAPPE.	
L'INTERFACCIA	GAMMA DI FUNZIONI DI BASE. FACILE DA MODELLARE LE RELAZIONI TRA I NODI. PANNELLO DI CONTORNO DISPONIBILE PER VISUALIZZARE E INSERIRE RAMI COME ELENCO PUNTATO. NOTA: A VOLTE LE FUNZIONI SONO COLLOCATE IN MODO NON INTUITIVO.	


GRAFICA	OPZIONI DI BASE PER IL LAYOUT E LA FORMATTAZIONE DELLE MAPPE.
AGGIUNTA DI NODI	TESTO (SOLO TESTO NORMALE), COMMENTO, LINK, IMMAGINE, ICONA, RELAZIONE TRA NODI RIEPILOGO DEL RAMO
IMPORTAZIONE DA	INDIRIZZO: <u>GitMIND</u> , XMIND
ESPORTARE VERSO	FORMATI MAP MENTE: FOTO DI <u>GitMIND</u> FILE DI FILE: PDF, MS WORD, TESTO, JPG, PNG
CONDIVISIONE/COLLABORAZIONE	CONDIVISIONE: VIA LINK (PUÒ AVERE UNA PASSWORD E DATA DI SCADENZA; NON È RICHIESTO UN ACCOUNT). NOTA: L'APERTURA DI UNA NUOVA CONDIVISIONE INTERROMPE LE COLLABORAZIONI APERTE. COLLABORAZIONE: TRAMITE UN LINK PIÙ UN CODICE (NECESSARIO UN ACCOUNT). LA COLLABORAZIONE È ASINCRONA: UN COLLABORATORE CHE VUOLE MODIFICARE LA MAPPA DEVE RICHIEDERE LA MODIFICA AL PROPRIETARIO, IL PROPRIETARIO DEVE ATTENDERE CHE IL COLLABORATORE LASCI LA PAGINA DI MODIFICA PER AGGIORNARE, VEDERE LE MODIFICHE E RECUPERARE I DIRITTI DI MODIFICA.
NOTE AGGIUNTIVE	I SITI ESTERNI POSSONO UTILIZZARE IL LINK PER LA CONDIVISIONE DELLE MAPPE. LA CRONOLOGIA DELLE VERSIONI DELLA MAPPA È DISPONIBILE. REGISTRO CAMBIO PRODOTTO: HTTPS://GITMIND.COM/FAQ/GITMIND-CHANGELOG.HTML
OPINIONI	FORZA: LA VERSIONE GRATUITA OFFRE 10 MAPPE CON FUNZIONALITÀ SENZA RESTRIZIONI, TRA CUI IMPORTAZIONE/ESPORTAZIONE IN FORMATO <u>GitMIND</u> . PUNTI DEBOLI: LA COLLABORAZIONE ASINCRONA LO RENDE DIFFICILE. LA DESCRIZIONE DEI NODI NON SUPPORTA LE IMMAGINI E LA FORMATTAZIONE, RENDENDO DIFFICILE UTILIZZARLA PER ORGANIZZARE I MATERIALI.

MindManager

 <p>MindManager®</p> <p><small>MARCHIO MINDMANAGER DI PROPRIETÀ DI COREL CORPORATION, CANADA.</small></p>	SITO WEB	HTTPS://WWW.MINDMANAGER.COM/EN/
	CONTATTI	HTTPS://WWW.MINDMANAGER.COM/EN/COMPANY/CONTACT/
	ESERCITAZIONI	INTRODUZIONE A MINDMANAGER (VIDEO) L'ACCADEMIA DI AVVIAMENTO MANUALI & GUIDA ONLINE
PIATTAFORME SITO WEB TAVOLINO DA TAVOLO TELEFONIA MOBILE ABBONAMENTI DISPONIBILI	SÌ (DISPONIBILE DA QUI) WINDOWS, MAC, CHROMEBOOK ANDROID, IOS ESSENTIALS (VERSIONE WEB), PROFESSIONALE, IMPRESA VEDI: HTTPS://WWW.MINDMANAGER.COM/EN/PRICING/?NAV=SEE-PRC	
VERSIONE GRATUITA	PROVA COMPLETA DI 30 GIORNI.	
L'INTERFACCIA	MOLTO POTENTE E RICCO DI OPZIONI.	
GRAFICA	MOLTE OPZIONI PER IL LAYOUT E LA FORMATTAZIONE DELLE MAPPE. I TEMI POSSONO ESSERE SCELTI DA UNA LIBRERIA O CREATI DA ZERO. SONO DISPONIBILI OGGETTI DI SFONDO COME FORME, CASELLE DI TESTO E IMMAGINI. PIÙ DIAGRAMMI, ANCHE DI DIVERSI TIPI, POSSONO ESSERE GENERATI SULLO STESSO FOGLIO.	

AGGIUNTA DI NODI	<p>DESCRIZIONE, COMMENTO, LINK, ALLEGATO, AVVISO, DATA/ORA, ICONA, IMMAGINE, RELAZIONE TRA NODI</p> <p>CONFINI INTORNO AL RAMO, RIEPILOGO DEL RAMO</p> <p>NOTA: I NODI POSSONO ESSERE GESTITI COME COMPITI.</p>
IMPORTAZIONE DA	<p>MINDMANAGER, XMIND, FREEMIND</p> <p>MS WORD, MS EXCEL, MS PROJECT (.MPP E.MPX), CSV, OPML</p>
ESPORTARE VERSO	<p>FORMATI MAP MENTE: INFORMAZIONI SU MINDMANAGER</p> <p>ALTRO: HTML INTERATTIVO, OPML, CSV, IMMAGINE (BM, GIF, JPEG, PNG, PDF, WMF, EMF), MS EXCEL, MS WORD, MS PROJECT</p>
CONDIVISIONE/COLLABORAZIONE	<p>LA CONDIVISIONE E LA COLLABORAZIONE SONO DISPONIBILI SU MAPPE MEMORIZZATE IN UN SERVIZIO DI ARCHIVIAZIONE ONLINE (TRA BOX, <u>DROBOX</u>, GOOGLE DRIVE, ONEDRIVE O SHAREPOINT).</p> <p>LA COLLABORAZIONE PUÒ ESSERE EFFETTUATA IN MODO ASINCRONO TRAMITE IL SERVIZIO EXPANDED FILE MANAGEMENT CHE UTILIZZA UN SISTEMA "CHECK OUT/CHECK IN", O IN MODO SINCRONO TRAMITE UN SERVIZIO BASATO SU CLOUD DI "CO-EDITING".</p>
NOTE AGGIUNTIVE	<p>LO STRUMENTO CONSENTE LA PROGETTAZIONE DI UNA GRANDE VARIETÀ DI DIAGRAMMI.</p> <p>È DISPONIBILE UNA LIBRERIA DI MODELLI DI PORTATA, CON CATEGORIE SPECIFICHE PER DIAGRAMMI DI FLUSSO, PROBLEM SOLVING, PROJECT MANAGEMENT E MOLTI ALTRI.</p> <p>NOTA: UN PIANO SPECIFICO CONSENTE L'INTEGRAZIONE DI MINDMANAGER IN MICROSOFT TEAMS.</p>
OPINIONI	<p>FORZA:</p> <p>MOLTO POTENTE, CON UN'INTERFACCIA PROFESSIONALE RICCA DI FUNZIONALITÀ.</p> <p>PUNTI DEBOLI:</p> <p>NESSUNA VERSIONE GRATUITA DISPONIBILE</p> <p>ALCUNI STUDI SONO NECESSARI PER ESSERE IN GRADO DI SFRUTTARE TUTTE LE CARATTERISTICHE.</p>


MindMeister

 <p>PROPRIETARIO DEL MARCHIO MINDMEISTER DA MEISTERLABS GMBH, GERMANIA</p>	SITO WEB	HTTPS://WWW.MINDMEISTER.COM
	CONTATTI	HTTPS://WWW.MEISTERLABS.COM/CONTACT-US
	ESERCITAZIONI	CANALE YOUTUBE DI MINDMEISTER PAGINA DI SUPPORTO E FAQ
PIATTAFORME SITO WEB TAVOLINO DA TAVOLO TELEFONIA MOBILE ABBONAMENTI DISPONIBILI	Sì No ANDROID, IOS BASIC (VERSIONE GRATUITA), PERSONALE, PRO, BUSINESS VEDI: HTTPS://WWW.MINDMEISTER.COM/IT/MIND-MAP-PRICING	
VERSIONE GRATUITA	SOLO 3 MAPPE CON RESTRIZIONI SULLE FUNZIONALITÀ DISPONIBILI (MA IMPORT/EXPORT IN MINDMEISTER FILE È DISPONIBILE) NOTA: LA RICHIESTA DI PASSARE A UN PIANO TARIFFARIO È INSISTENTE E TALVOLTA INVASIVA.	
L'INTERFACCIA	GAMMA DI FUNZIONI DI BASE. PANNELLO DI CONTORNO DISPONIBILE PER VISUALIZZARE E INSERIRE RAMI COME ELENCO PUNTATO. NOTA: LE TRADUZIONI DEI COMANDI NON SONO SEMPRE INTELLIGIBILI.	

GRAFICA	OPZIONI DI BASE PER IL LAYOUT E I TEMI DELLE MAPPE.
AGGIUNTA DI NODI	TESTO (FORMATTABILE CON TAG), COMMENTO, IMMAGINE/VIDEO/AUDIO, ICONA, RELAZIONE TRA NODI. CONFINI INTORNO AL RAMO
IMPORTAZIONE DA	MINDMEISTER, <u>MINDMANAGER</u> , XMIND, <u> FREEMIND</u> , TESTO

ESPORTARE VERSO	FORMATI MAP MENTE: MINDMEISTER, MINDMANAGER, XMIND, FREEMIND ALTRO: PDF, MS WORD, MS POWERPOINT, TESTO, PNG, JPG
CONDIVISIONE/COLLABORAZIONE	CON PERSONE SPECIFICHE (UN ACCOUNT NECESSARIO) O TRAMITE LINK (UN ACCOUNT NON NECESSARIO). LA COLLABORAZIONE È SINCRONA: PIÙ UTENTI POSSONO MODIFICARE CONTEMPORANEAMENTE E LE MODIFICHE VENGONO VISUALIZZATE IN TEMPO REALE.
NOTE AGGIUNTIVE	I NODI POSSONO ESSERE TRASFORMATI IN ATTIVITÀ E ASSEGNATI INSIEME A UNA DATA DI INIZIO E FINE. LA CRONOLOGIA DELLE MODIFICHE DELLA MAPPA È DISPONIBILE (UNA VERSIONE VIENE SALVATA PER OGNI SINGOLA MODIFICA). I SITI ESTERNI POSSONO UTILIZZARE IL LINK PER LA CONDIVISIONE DELLE MAPPE (MA È NECESSARIO UN ACCOUNT PER VISUALIZZARE/MODIFICARE).
OPINIONI	FORZA: SOLO 3 MAPPE DISPONIBILI NELLA VERSIONE GRATUITA, MA L'IMPORTAZIONE/ESPORTAZIONE IN FORMATO MINDMEISTER È CONSENTITA. PUNTI DEBOLI: I TESTI ASSOCIATI AI NODI SONO INSUFFICIENTEMENTE GESTITI PER ESSERE UTILIZZATI PER ORGANIZZARE I MATERIALI. IMBARAZZANTE PER APPLICARE MODIFICHE GRAFICHE, E IN PARTICOLARE PER SPOSTARE I NODI.


Mindomo

 <p>Mindomo</p> <p><small>MINDOMO MARCHIO DI PROPRIETÀ DI EXPERT SOFTWARE APPLICATIONS, ROMANIA</small></p>	SITO WEB	HTTPS://WWW.MINDOMO.COM/IT/
	CONTATTI	HTTPS://HELP.MINDOMO.COM/CONTACT-US/
	ESERCITAZIONI	VIDEO TUTORIAL AIUTO DI MINDOMO
PIATTAFORME SITO WEB TAVOLINO DA TAVOLO TELEFONIA MOBILE ABBONAMENTI DISPONIBILI	SÌ WINDOWS, MAC, LINUX ANDROID, IOS SCOPO GENERALE: GRATUITO, PREMIUM (SINGOLO UTENTE), PROFESSIONALE, TEAM CORSO DI FORMAZIONE: GRATUITO, BASIC (SINGOLO UTENTE), INSEGNANTE, AULA E SCUOLA VEDI: HTTPS://WWW.MINDOMO.COM/IT/EDU/PRICING.HTM	
VERSIONE GRATUITA	SOLO 3 MAPPE CON RESTRIZIONI SULLE FUNZIONALITÀ DISPONIBILI (IN PARTICOLARE: ESPORTAZIONE/IMPORTAZIONE DISPONIBILE SOLO PER FILE TXT; COLLABORAZIONE NON DISPONIBILE TRAMITE LINK)	

L'INTERFACCIA	<p>SEMPLICE E CHIARO, GAMMA DI FUNZIONI DI BASE.</p> <p>PANNELLO DI CONTORNO DISPONIBILE PER VISUALIZZARE E INSERIRE RAMI COME ELENCO PUNTATO.</p> <p>NOTA: UN PO 'IMBARAZZO PER MODELLARE E FORMATTARE LE RELAZIONI TRA I NODI.</p>
GRAFICA	<p>OPZIONI DI BASE PER IL LAYOUT E LA FORMATTAZIONE DELLE MAPPE.</p> <p>DIVERSI RAMI DELLA STESSA MAPPA POSSONO AVERE UN LAYOUT DIVERSO.</p> <p>NOTA: L'ASPETTO DELLE MAPPE È UN PÒ SEMPLICE.</p>
AGGIUNTA DI NODI	<p>DESCRIZIONE (IL TESTO PUÒ ESSERE FORMATTATO E PUÒ INCLUDERE IMMAGINI), COMMENTO, LINK, IMMAGINE, VIDEO, ICONA, AUDIO, RELAZIONE TRA NODI</p> <p>CONFINI INTORNO AL RAMO, RIEPILOGO DEL RAMO</p>
IMPORTAZIONE DA	<p>MINDOMO, MINDMANAGER, FREEMIND, MINDMEISTER, BUBBL.US, SIMPLEMIND, ITHOUGHTS, MARKDOWN, MS PROJECT, TESTO, OPML, EXCEL</p>
ESPORTARE VERSO	<p>FORMATI MAP MENTE: MINDOMO, MINDMANAGER, FREEMIND</p> <p>ALTRO: PDF, MS WORD, MS POWERPOINT, MS EXCEL, TESTO, HTML, PNG</p>
CONDIVISIONE/COLLABORAZIONE	<p>CON PERSONE SPECIFICHE (NECESSARIO UN ACCOUNT)</p> <p>OPPURE VIA LINK (NESSUN ACCOUNT NECESSARIO, MA LA MAPPA DEVE ESSERE PUBBLICATA)</p> <p>LA COLLABORAZIONE È SINCRONA: PIÙ UTENTI POSSONO MODIFICARE CONTEMPORANEAMENTE E LE MODIFICHE VENGONO VISUALIZZATE IN TEMPO REALE.</p>

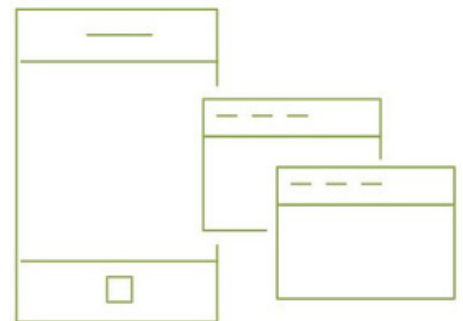
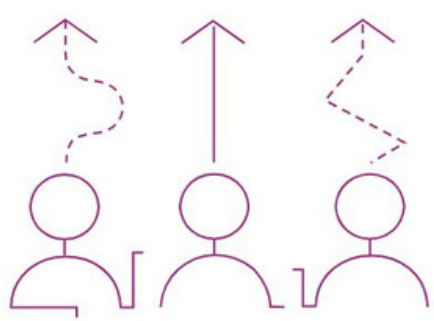
NOTE AGGIUNTIVE	<p>I NODI POSSONO ESSERE TRASFORMATI IN ATTIVITÀ E ASSEGNATI INSIEME A UNA DATA DI INIZIO E FINE.</p> <p>SI POSSONO CREARE PRESENTAZIONI.</p> <p>LE MAPPE POSSONO ESSERE COLLEGATE O INCORPORATE IN SITI ESTERNI, INCLUSO LMS (ES: MOODLE).</p> <p>MAPPA CAMBIA LA CRONOLOGIA DISPONIBILE (FINO ALLA SINGOLA MODIFICA)</p> <p>REGISTRO CAMBIO PRODOTTO DISPONIBILE: HTTPS://HELP.MINDOMO.COM/CHANGELOG/</p>
OPINIONI	<p>FORZA:</p> <p>FACILE COLLABORAZIONE</p> <p>LA DESCRIZIONE RICCA DEI NODI CONSENTE ANCHE LA PIENA ORGANIZZAZIONE DEI MATERIALI.</p> <p>PUNTI DEBOLI:</p> <p>SOLO 3 MAPPE DISPONIBILI NELLA VERSIONE GRATUITA (CON SOLO ESPORTAZIONE DI TESTO CONSENTITA).</p> <p>GRAFICA UN PÒ SEMPLICE.</p>

XMind

 <p>XMind</p> <p><small>XMIND MARCHIO DI PROPRIETÀ DI XMIND LTD., HONG KONG</small></p>	SITO WEB	HTTPS://XMIND.APP/
	CONTATTI	HTTPS://XMIND.APP/CONTACT/
	ESERCITAZIONI	CANALE YouTube DI XMIND FUNZIONALITÀ DELLA VERSIONE WEB (VIDEO) PAGINA DI SUPPORTO
PIATTAFORME SITO WEB TAVOLINO DA TAVOLO TELEFONIA MOBILE ABBONAMENTI DISPONIBILI	Sì WINDOWS, MAC, LINUX ANDROID, IOS MONDO ACCADEMICO, TEAM, IMPRESA VEDI: HTTPS://XMIND.APP/PRICING/	
GRATIS (PROVA) VERSIONE DELLA VERSIONE	RESTRIZIONI SULLE FUNZIONALITÀ DISPONIBILI (IN PARTICOLARE, L'ESPORTAZIONE È DISPONIBILE SOLO PER XMIND E PNG/PDF (CON FILIGRANE); IMPORTAZIONE DISPONIBILE SOLO DA XMIND).	

L'INTERFACCIA	<p>GAMMA DI FUNZIONI DI BASE.</p> <p>LAYOUT E TEMI SONO RESI DISPONIBILI TUTTI INSIEME TRAMITE "SCHELETRI", CHE POSSONO ESSERE CAMBIATI MOLTO FACILMENTE IN QUALSIASI MOMENTO.</p> <p>OSSERVAZIONI:</p> <p>POSIZIONAMENTO LIBERO DI RAMO DISPONIBILE SOLO PER ALCUNI SCHELETRI.</p> <p>A VOLTE LE FUNZIONI SONO COLLOCATE IN MODO NON INTUITIVO.</p>
GRAFICA	<p>UNA BIBLIOTECA MOLTO BUONA DI SCHELETRI È FORNITA.</p> <p>MOLTI STILI INTERESSANTI (TRA CUI DISEGNI A MANO) E LAYOUT (TRA CUI TIMELINE, FISHBONE, TREE TABLE E MATRIX).</p>
AGGIUNTA DI NODI	<p>DESCRIZIONE (CHE PUÒ ESSERE FORMATTATA), LINK, IMMAGINE, ICONA, ALLEGATO (NON NELLA VERSIONE WEB), AUDIO (NON NELLA VERSIONE WEB), EQUAZIONE, RELAZIONE TRA I NODI</p> <p>CONFINI INTORNO AL RAMO, RIEPILOGO DEL RAMO</p> <p>NOTA: COMMENTI SUI NODI NON SONO DISPONIBILI</p>
IMPORTAZIONE DA	<p>XMIND, MINDMANAGER, FREEMIND, LIGHTEN, MINDNODE, <u>MINDMASTER</u>, MARKDOWN, OPML, <u>TEXTBUNDLE</u>, WORD</p>
ESPORTARE VERSO	<p>FORMATI MAP MENTE: XMIND</p> <p>ALTRO: PNG, SVG, PDF, MARKDOWN, WORD, EXCEL, POWERPOINT, OPML, TEXTBUNDLE</p>
CONDIVISIONE/COLLABORAZIONE	<p>LE MAPPE POSSONO ESSERE CONDIVISE (IN VISUALIZZAZIONE) TRAMITE LINK (UN ACCOUNT NON NECESSARIO).</p> <p>LA COLLABORAZIONE NON È DISPONIBILE.</p>

NOTE AGGIUNTIVE	<p>LE MAPPE SONO MEMORIZZATE LOCALMENTE</p> <p>LA VERSIONE WEB CONSENTE LO STORAGE CLOUD TRAMITE CONNESSIONE A UN SERVIZIO DI ARCHIVIAZIONE CLOUD DI TERZE PARTI (TRA DROPBOX/GOOGLE DRIVE/ONEDRIVE).</p> <p>LA VERSIONE DESKTOP CONSENTE LA CREAZIONE AUTOMATICA DI UNA PRESENTAZIONE BASATA SU MAPPE CON TRANSIZIONI TRA NODI E CONTENUTI.</p>
OPINIONI	<p>FORZA:</p> <p>STILI E LAYOUT INTERESSANTI.</p> <p>PRESENTAZIONE AUTOMATICA BASATA SU MAPPE.</p> <p>PUNTI DEBOLI:</p> <p>LA COLLABORAZIONE È DISPONIBILE SOLO TRAMITE LO SCAMBIO DI FILE.</p> <p>È DISPONIBILE SOLO UNA DOCUMENTAZIONE SPARSA.</p>



Partners



<https://project-reset.eu>

