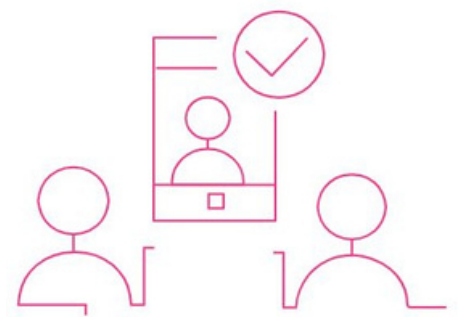


# Anleitung für Google Text & Tabellen

<https://project-reset.eu>



# Anleitung für Google Text & Tabellen

Durch die Verwendung dieser Funktionen können Schüler mit Lese- und Schreibschwierigkeiten auf Text-to-Speech-, OCR-, Wörterbuch- und Übersetzungsfunktionen in Google Docs zugreifen, was es ihnen erleichtert, schriftliche Inhalte zu verstehen und zu erstellen.

Um auf diese Funktionen zugreifen zu können, müssen Sie Google Chrome als Webbrowser verwenden.

## Text-to-Speech:

- Fügen Sie die Google Screenreader-Erweiterung aus dem Chrome Web Store hinzu



Screen Reader

 [chrome.google.com](https://chrome.google.com)

- Um die Text-to-Speech-Funktion in Google Text & Tabellen zu aktivieren, gehen Sie zu "Werkzeuge" und wählen Sie "Einstellungen für Barrierefreiheit."

## Accessibility settings

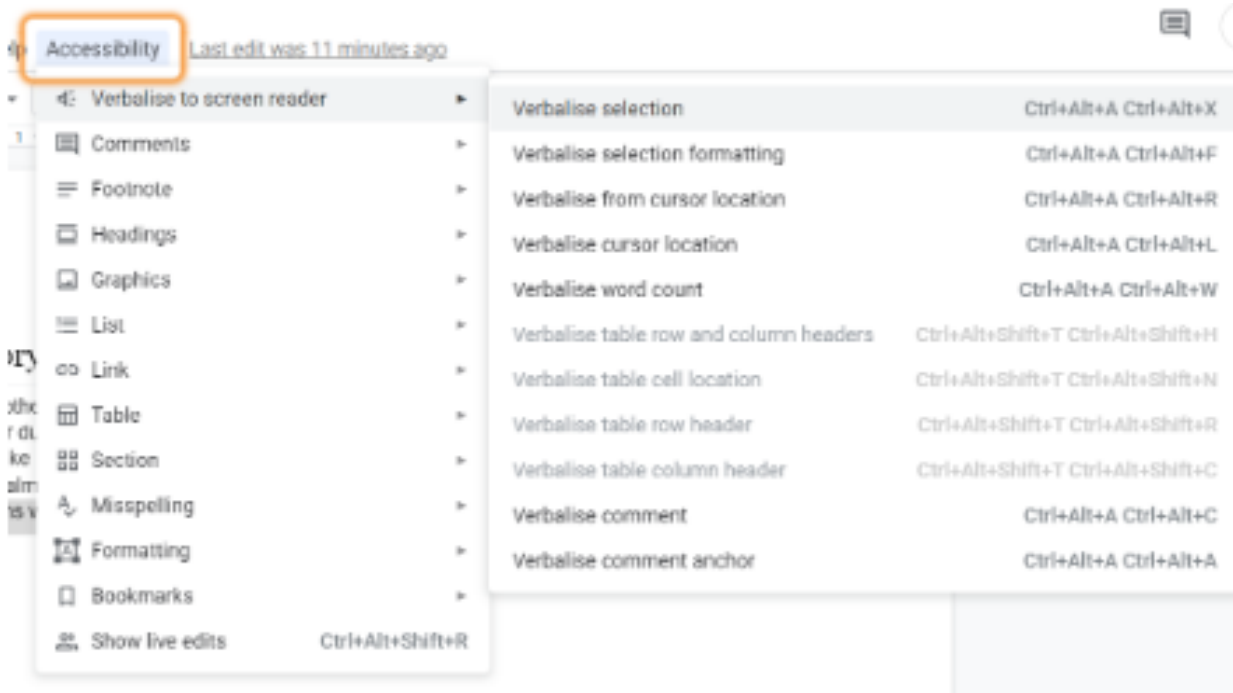
- Turn on screen reader support  
Required for braille support and collaborator announcements 
- Turn on braille support  
Works with third-party braille hardware
- Turn on collaborator announcements  
Know when people access and exit your files
- Turn on screen magnifier support  
Works with third-party screen magnifier software 

[Learn more](#)

Cancel

OK

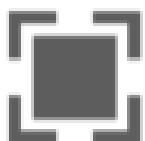
- Um den Text anzuhören, markieren Sie den Teil, den Sie hören möchten, > gehen Sie zum Menü "Bedienungshilfen" > "verbalisieren für Screenreader" und wählen Sie "Auswahl verbalisieren".



- Der von Ihnen ausgewählte Text wird dann laut vorgelesen.

## OCR (Optical Character Recognition):

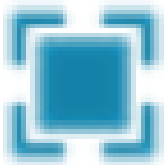
- Um die OCR-Funktion nutzen zu können, müssen Sie die Erweiterung "OCR-Bildleser" aus dem Chrome Web Store installieren



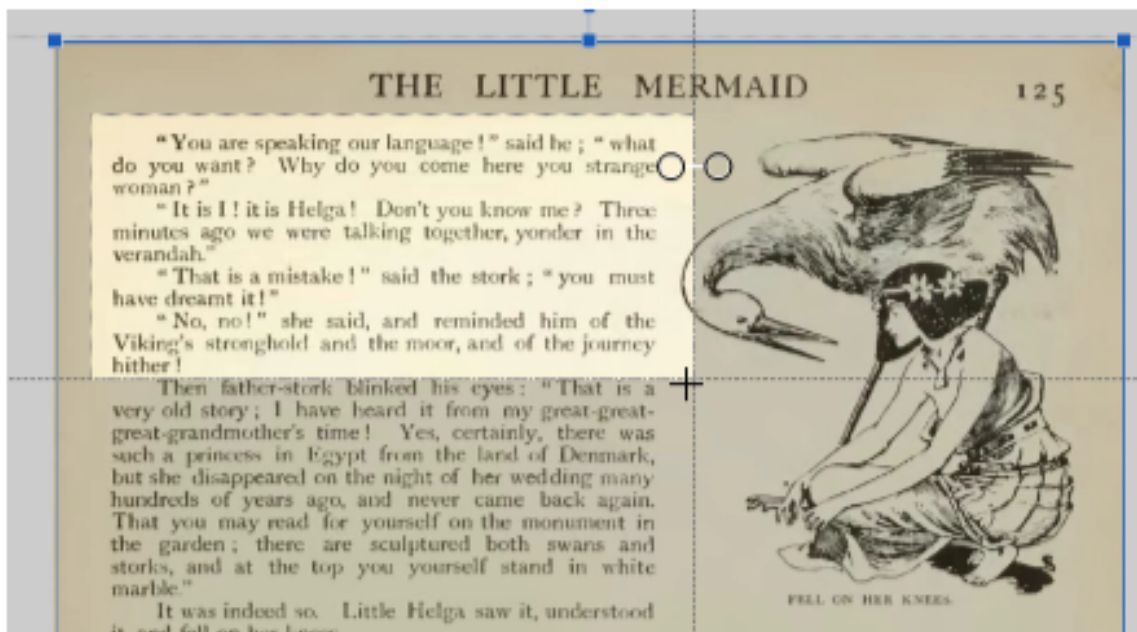
### OCR Image Reader

Simple powerful OCR without server iteration

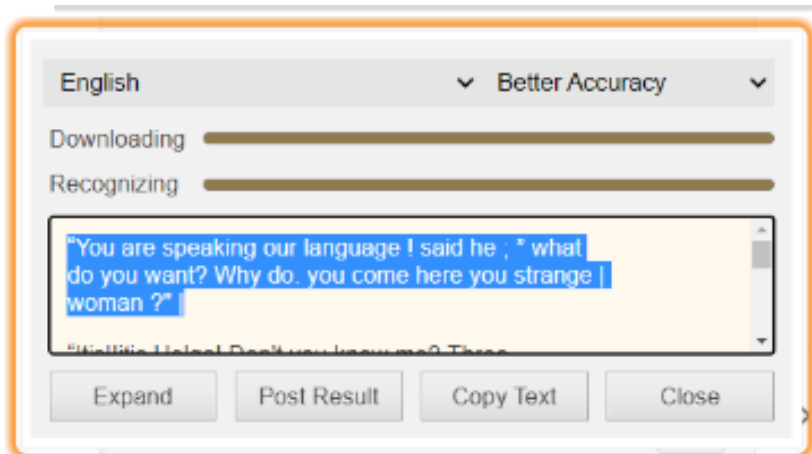
- Klicken Sie auf das OCR-Symbol in der Erweiterungsleiste



- Markieren Sie den Textbereich auf dem Bild, das Sie mit OCR scannen möchten



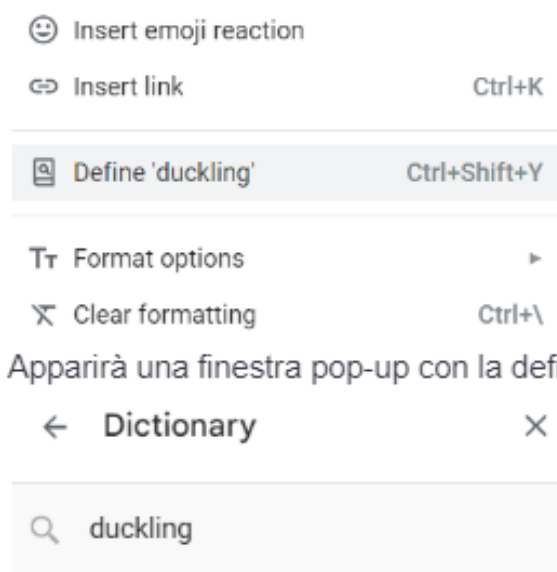
- Kopieren Sie den digitalisierten Text in das Feld "Zwischenablage" Und dann "Kleister" es in ein Dokument zu verwandeln, in dem es gelesen werden kann laut Mit dem Symbol Text-to-Speech Merkmal



## Wörterbuch:

Google Text & Tabellen verfügt über eine integrierte Wörterbuchfunktion.

- Um es zu verwenden, klicken Sie einfach mit der rechten Maustaste auf ein Wort und wählen Sie "Definieren" aus dem Dropdown-Menü.

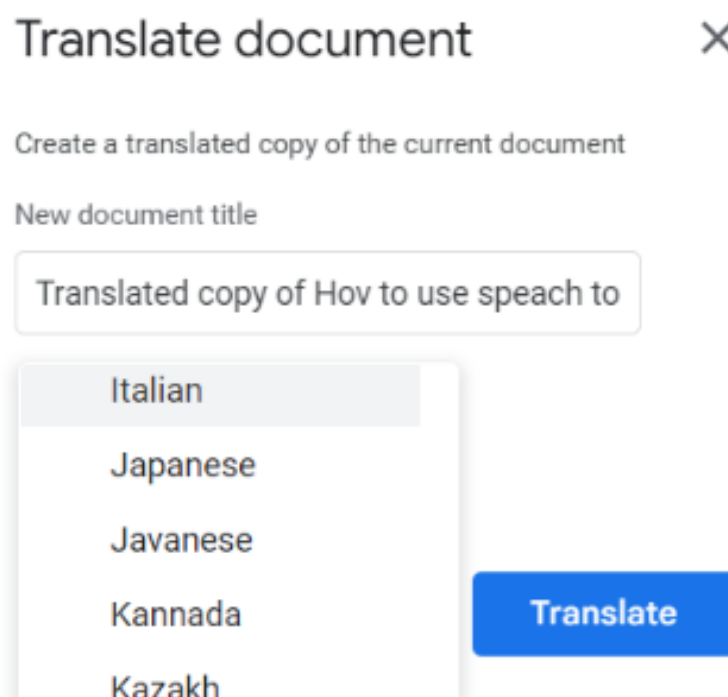


- Apparerà una finestra pop-up con la definizione della parola.

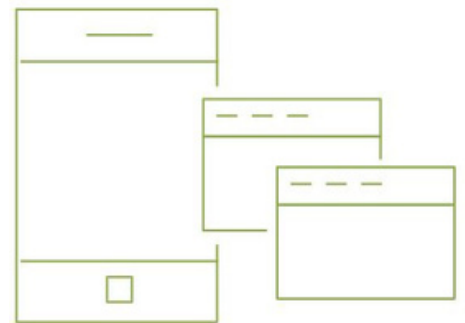
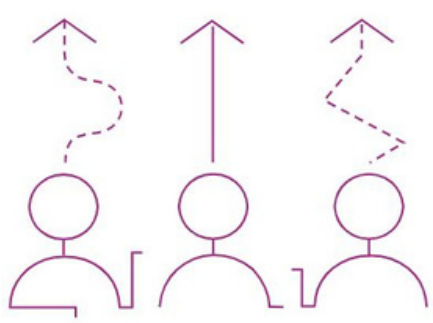


## Übersetzung:

- Um die Übersetzung in Google Docs zu aktivieren, gehen Sie zu "Extras" und wählen Sie "Dokument übersetzen" aus.
- Wählen Sie die Sprache aus, in die Sie das Dokument übersetzen möchten, und klicken Sie dann auf "Übersetzen".



- Ein neu erstelltes Dokument enthält eine Übersetzung des gesamten Originaldokuments in die ausgewählte Sprache



# Partners



<https://project-reset.eu>

